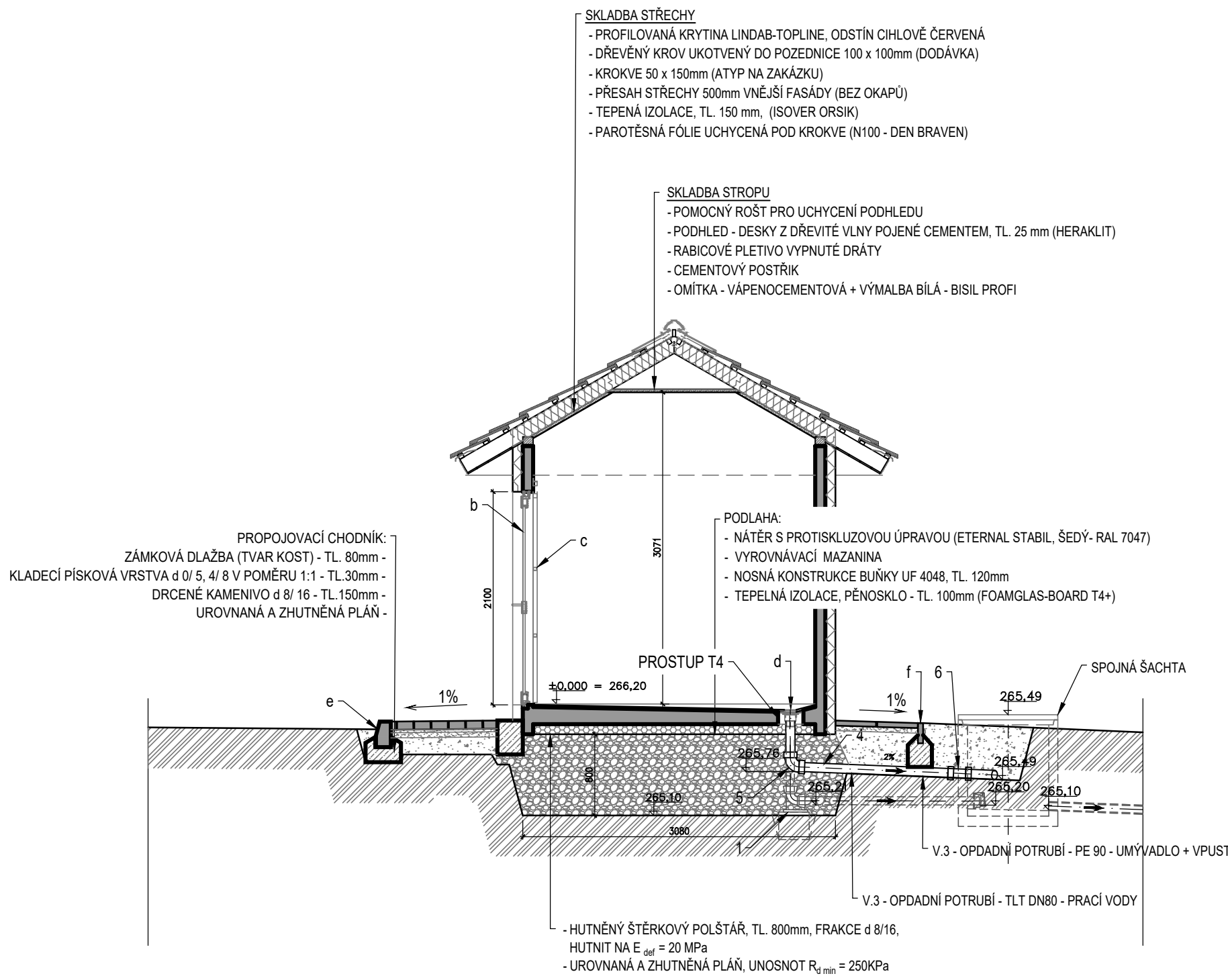
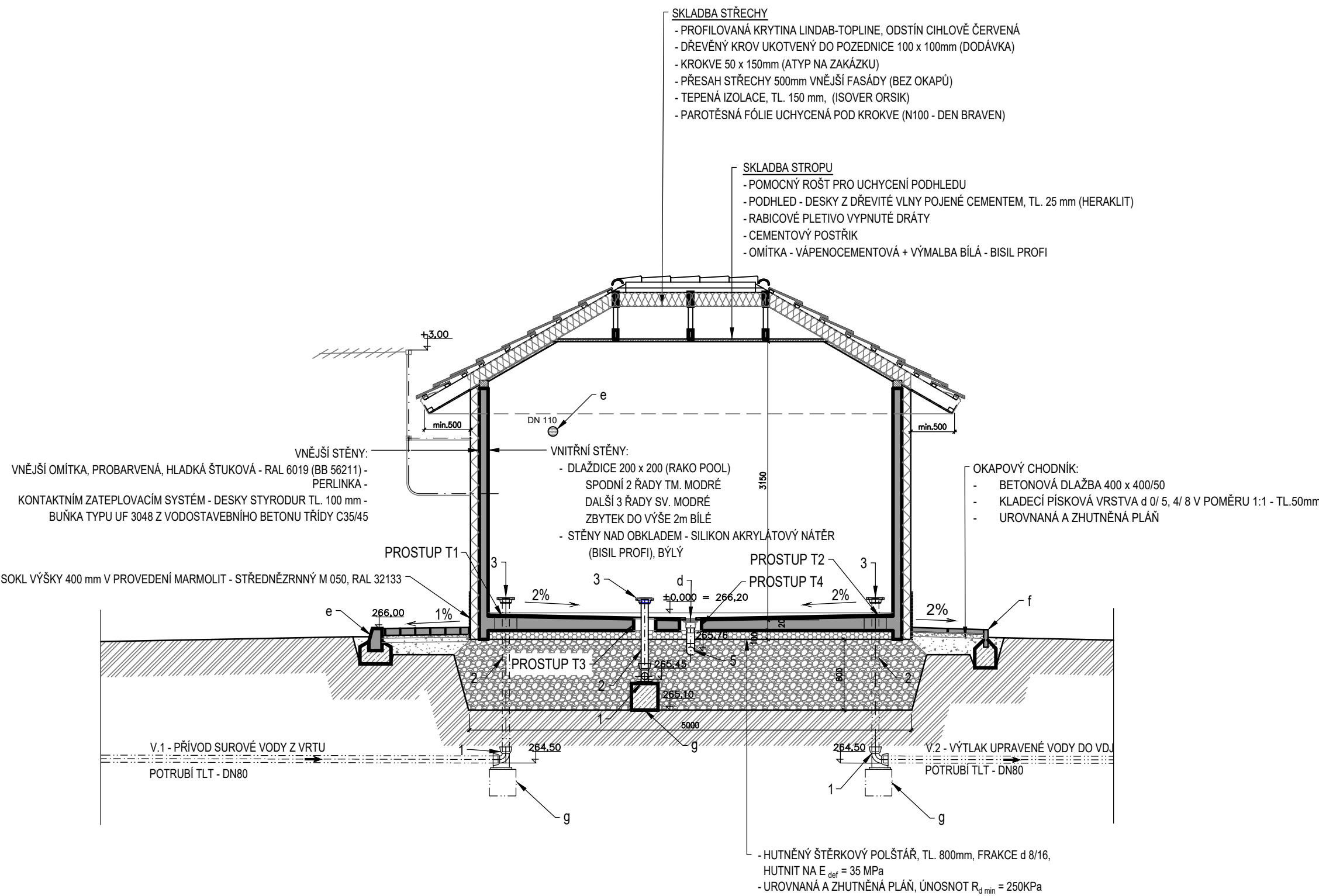
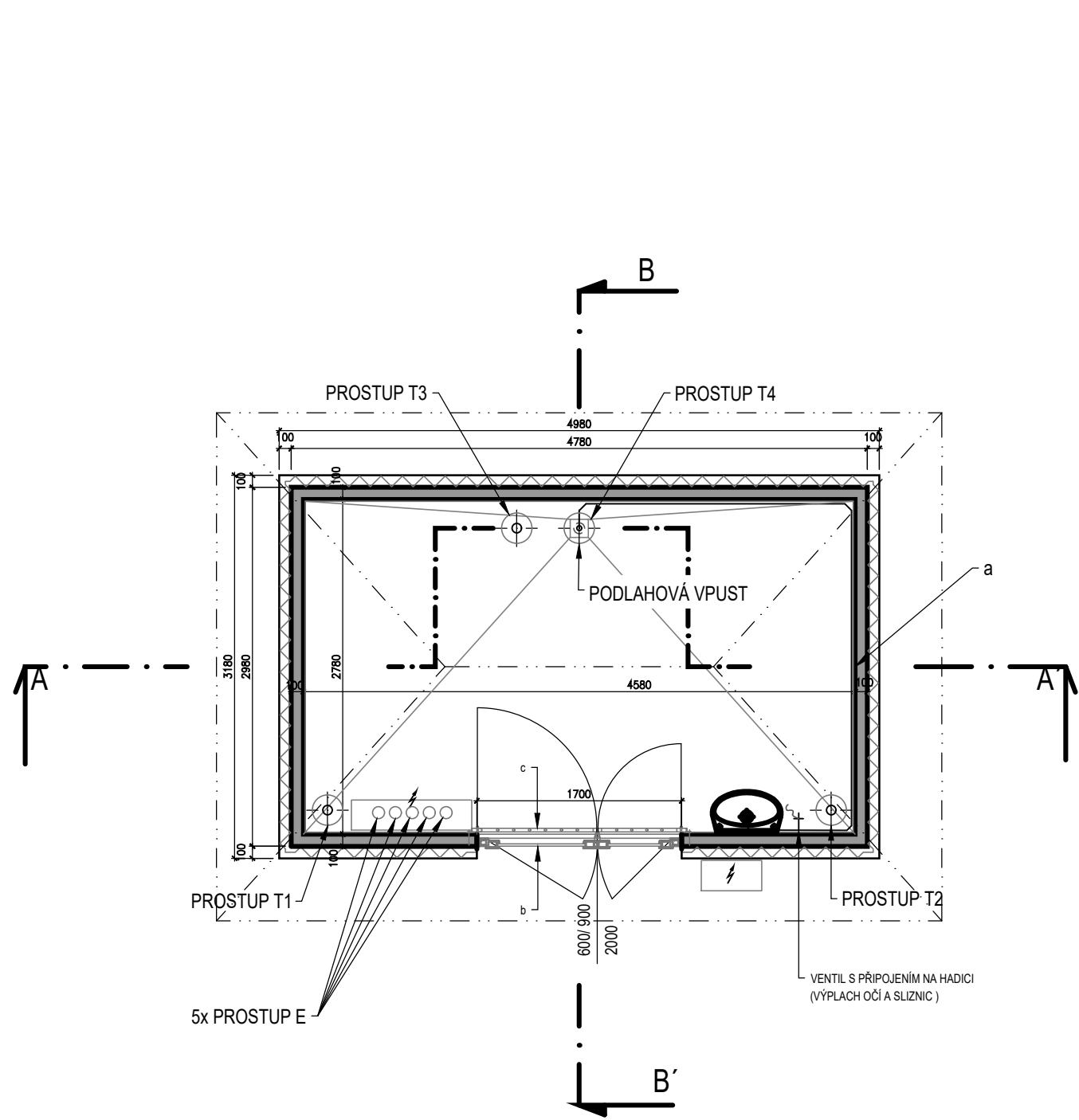


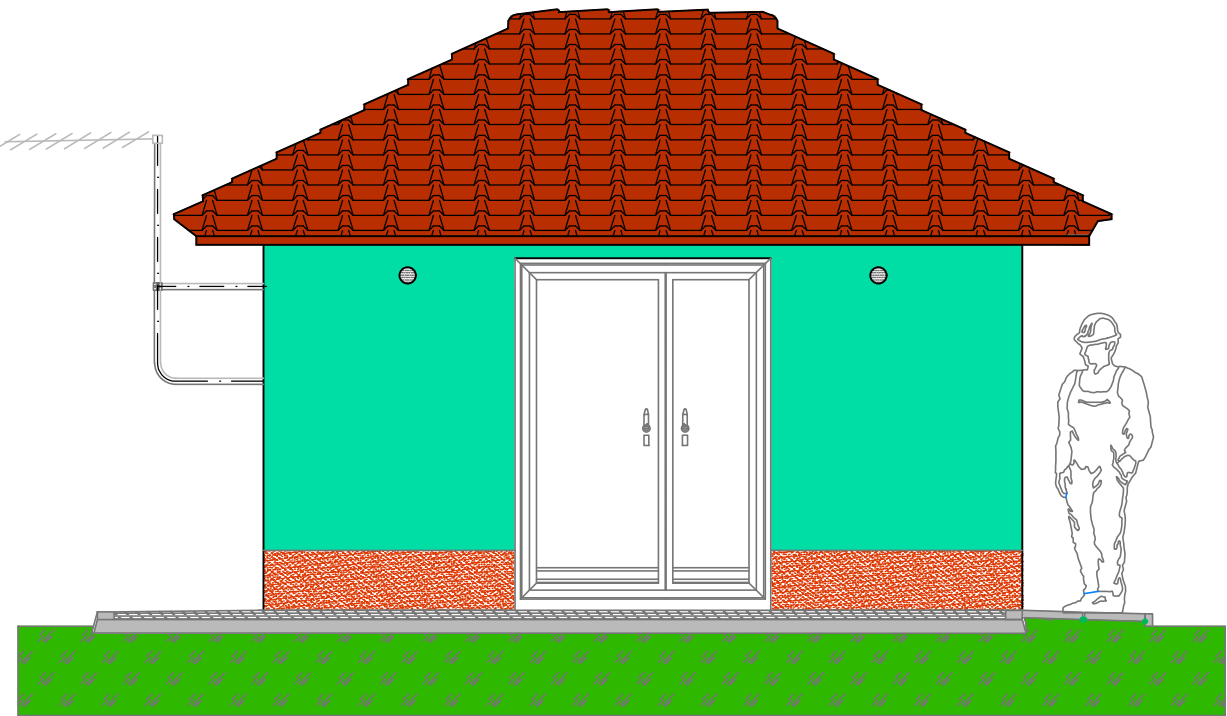
PŮDORYS

ŘEZ A - A'

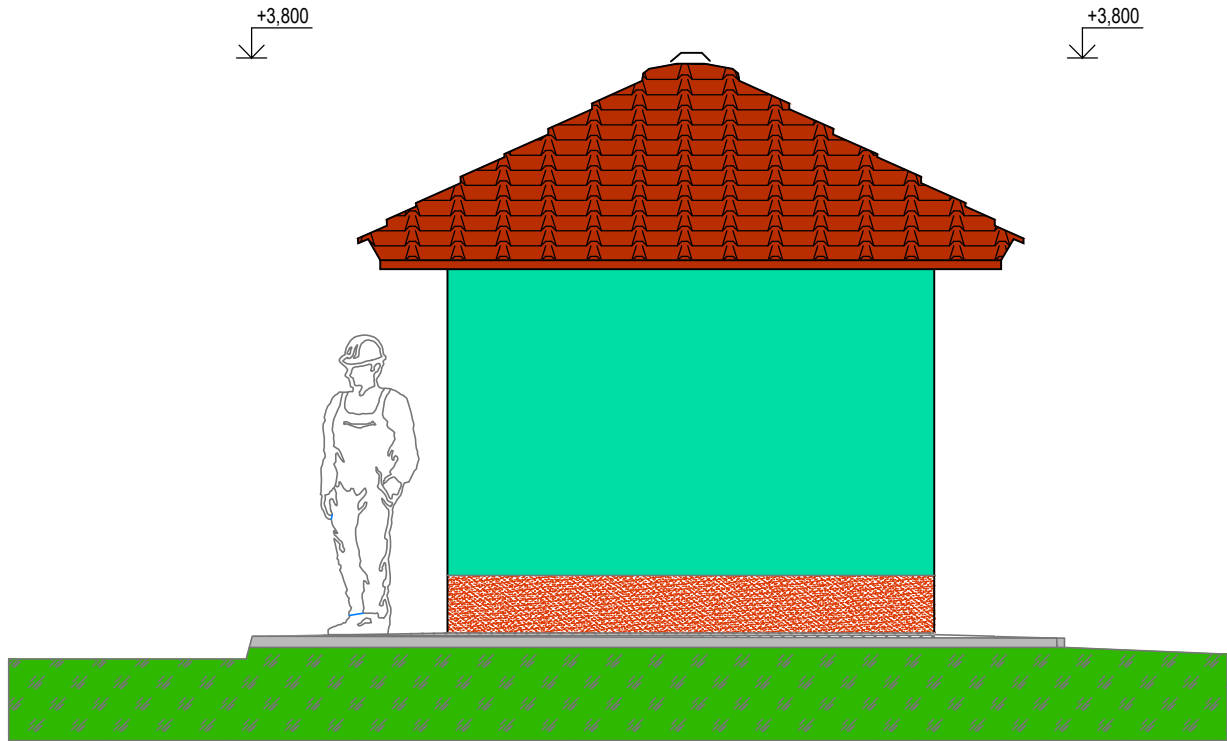
ŘEZ B - B'



POHLED P-1



POHLED P-2



TABULKA ARMATUR			
POL.	NÁZEV	DIMENZE	ks/bm
1	PATNÍ KOLENO HRDLOVÉ - 90° - TLT (ENQ. BLS DUKTUS)	DN80	3 ks
2	SEK POTRUBÍ TLT	DN80	5 bm
3	DVOUKOMOROVÁ SPECIÁLNÍ PŘÍRUBA PRO TLT POTRUBÍ 6.7102 (HAWLE)	DN80	3 ks
4	POTRUBÍ HDPE, RC, SDR 11	D90	2,5m
5	KOLENO 90° - ELEKTRO TVAROVKA	D90	1ks
6	KOLENO 45° - ELEKTROTVAROVKA	D90	1ks

TABULKA STAVEBNÍCH A ZÁMEČNICKÝCH PRVKŮ			
POL.	ROZMĚR OZNAČENÍ	NÁZEV	ks/bm
a	4580 x 2780	BETONOVÁ STAVEBNÍ BUNKA TYP UF 3048 S VALBOVOU STŘECHOU BETON : C35/ 45 - XC4, XF1	1 x soubor
b	600/900 x 2000 SVĚTLÝ ROZMĚR	PLASTOVÉ DVEŘE DVOUKŘÍDLÉ, KOTVENÉ DO STAVEBNÍHO TVORU: Ud ≤ 1,7 W/m²K, 7 KOMOROVÝ SYSTÉM BARVA RÁMU: BÍLÁ, BARVA KŘÍDLA: BÍLÁ, VÝPLŇ: PANEL 24mm BÍLÝ KOVÁNÍ: 1 x VD M2 (2 KLÍNY) PRÁH: HLINÍKOVÝ S PŘERUŠENÝM TEP. MOSTEM 2 x ROZŠÍŘOVACÍ PROFIL: 50 x 62mm BÍLÝ	1 x soubor (SCHUCO)
c	600/900 x 2100	VSTUPNÍ MŘÍŽ DVOUKŘÁDLÁ S RÁMEM, Z PROFILŮ JACKL, UPEVNĚNÁ NA VNITŘNÍ OBKLAD (VIZ VÝKRES MŘÍŽE)	1 x soubor
d	100 x 100/ DN75	PODLAHOVÁ VPUST BEZ SIFÓNU S NEREZOVOU VTKOVOU MŘÍŽKOU ODTOK DN75	1 x soubor
e	150 x 250	SILNIČNÍ OBRUBNÍK ABO 100/15/25 UPNUTÝ DO BETONOVÉHO LOŽE (C 25 /30 - XC2)	
f	50 x 200	PARKOVÝ OBRUBNÍK 100/5/20 UPNUTÝ DO BETONOVÉHO LOŽE (C 25/30 - XC2)	
g	300 x 300 x 300	PODKLADNÍ BLOK - BETON C25/30 - XC2	

TABULKA STAVEBNÍCH PROSTUPŮ			
POL.	ROZMĚR OZNAČENÍ	NÁZEV	POZNÁMKA
T1	Ø 250	PŘÍVOD SUROVÉ VODY Z VRTU	PROSTUP UTĚSNIT HYDROIZOLAČNÍ ROZPÍNAVOU MALTOU (VANDEX GROUT 20)
T2	Ø250	VÝTLAK UPRAVENÉ VODY DO VD.J (AKNAGLOBUS)	DTTO
T3	Ø250	ODPAD PRACÍ VODY	DTTO
T4	Ø250	PODLAHOVÁ VPUST - ÚKAPY + VODA Z UMÝVADLA	DTTO
E	5 x Ø100	PROSTUP ELEKTRO : 3 x VD.J, 1x VRT, 1 x PŘÍPOJKY NN	PROSTUPY UTĚSNIT SYSTÉMOVÝM TĚSNĚNÍM HSD 100 - SSG 1x 16 - 6S SL, (BETTRA)

±0,000 = 266,20 Bp

			
VODOHOSPODÁŘSKÉ INŽENÝRSKÉ SLUŽBY a.s.			
Křížová 47, 150 39 PRAHA 5			
Vypracoval: Ing. P. Hofmann		Hlavní inž. projektu: Ing. P. Hofmann	
Projektant:		Ved. atelieru: Ing. L. Kužel	
JIZERNÍ VTELNO ÚPRAVNA VODY - REKONSTRUKCE SO 02 - STAVEBNÍ ČÁST		Datum: 03/2022	
		Stupeň: DUR/DSP/DPS	
		Formát: 8 A4	
Investor: Vodovody a kanalizace Mladá Boleslav, a.s., Čechova 1151, 293 22 Mladá Boleslav		Zak.číslo: VIS - 3/20 - 010	
ÚPRAVNA VODY - PŮDORYS, ŘEZY, POHLEDY		Měřítko: 1:50	Číslo přílohy: D.2.1